

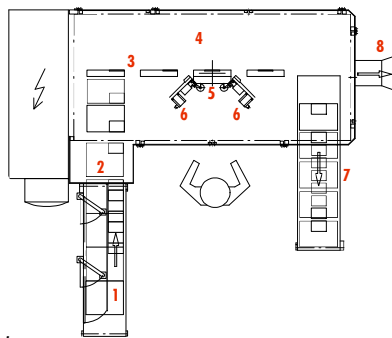
REGA 5 *Macchina completamente automatica per la fustellatura di indici a tacche*



La REGA 5 lavora prodotti del formato A4 – A5. Si distingue per la sua flessibilità, breve tempo di riparazione e semplice guida del menu.

Principio di lavoro

Il dispositivo di conteggio angoli parallelo rende possibile un controllo automatico durante il processo di conteggio.



- 1 Inserimento automatico dalla pila
- 2 Regolare
- 3 Aprire/Dispositivo di misurazione spessore libro
- 4 Sistema di trasporto lineare
- 5 Dispositivo di fustellatura
- 6 Dispositivo di conteggio degli angoli in parallelo con controllo di conteggio
- 7 Scarico in pila
- 8 Nastro trasportatore per l'eliminazione di frammenti di carta

La REGA 5 conta e fustella completamente in auto-matico in una zona di sicurezza chiusa. Le mani dell'operatore non si trovano mai nella zona delle lame.

Prodotti	cataloghi, libri, opuscoli pubblicitari, elenchi telefonici, listini prezzi, documentazioni, etc.
Formati	mas. 350 x 250 mm min. 120 x 100 mm
Spessore libro	mas. 60 mm
Forma di taglio	taglio ad angolo e taglio a forma
Profondità di taglio	mas. 30 mm
Tipi	indici europei/arabici indici doppie e multiple
Tipo di legatura	lavora tutti i tipi di legatura più usuali
Copertine	piegabili (non hardcover)
Operatore	50 – 100 % d'impiego del operatore (dipende dal prodotto)
Rendimento	100 – 1500 pezzi/ora
Tempo di avviamento	5 – 60 minuti (per cambio di prodotti e forma del taglio)
Dati tecnici	misure 4800 x 2300 x 2000 mm (L x L x A) peso ca. 3'000 kg

Criteri interessanti

- Immissione semplice con guida del menu attraverso il terminale
- Inserimento e scarico con impilaggio automatico
- Programmazione del numero di fogli e della lunghezza del taglio per ogni fustellatura individuale
- Controllo di conteggio automatico
- Lavorazione di qualità della carta da 30 g/m² in poi
- Spessore libro fino mas. 60 mm
- Lunghezza di taglio fino 350 mm
- Lavorazione con rendimento semplice o multiplo
- **3 anni di garanzia**